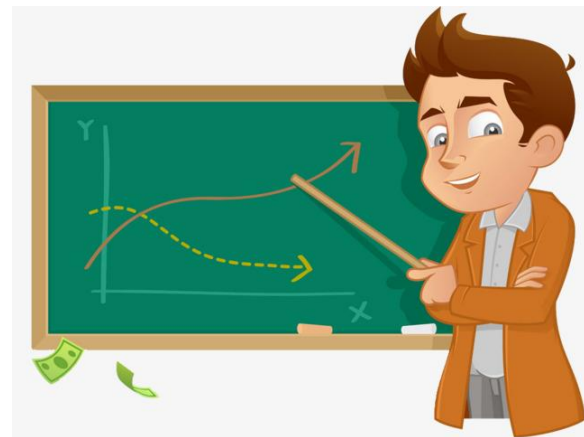


Эффективность КЭМ в Сети школ УР





2017-2018 гг.
Сеть школ УР
в составе
9 образовательных
организаций:
37 классов
основной ступени
32 класса
начальной ступени.



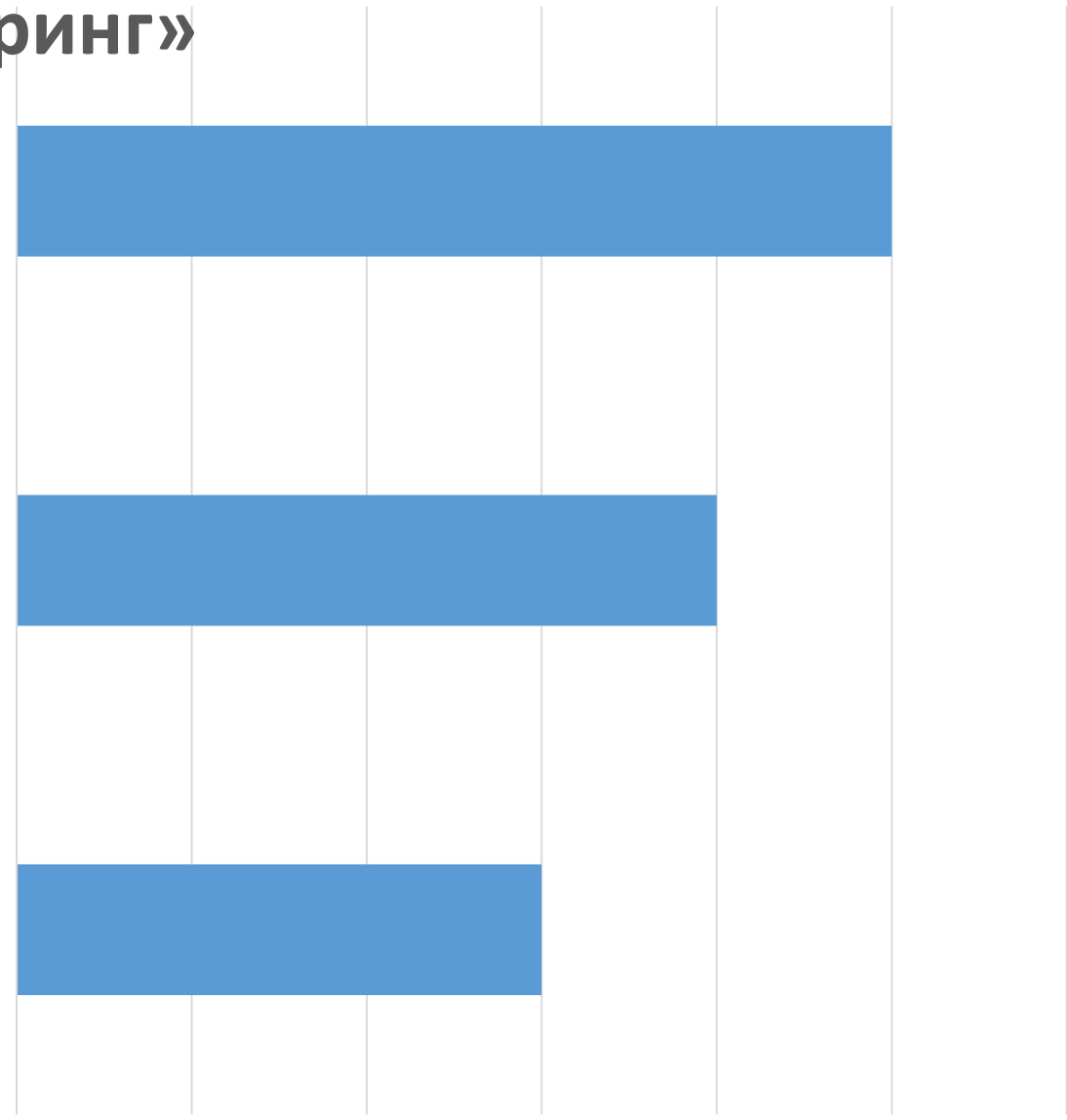
Освоение модуля КЭМ «Электронный мониторинг»

Создание и заполнение события
в КЭМ

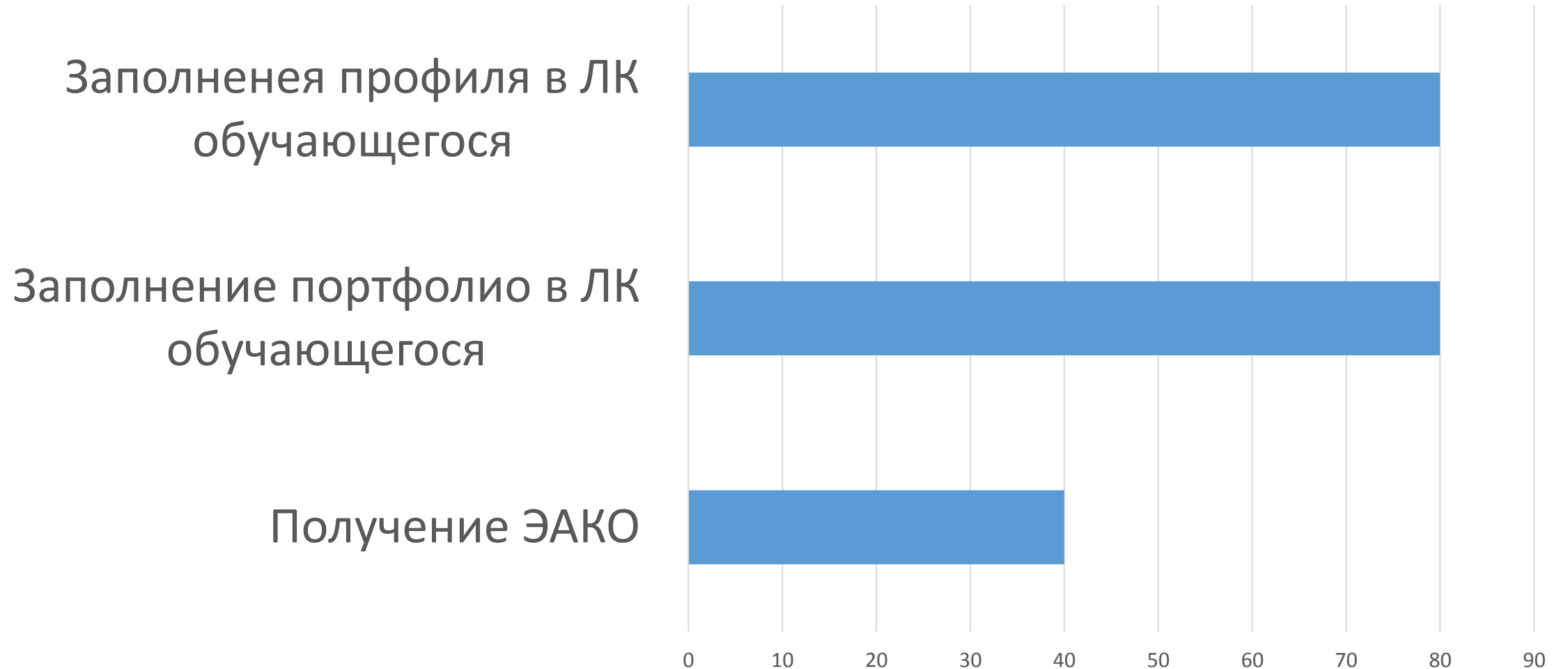
Создание и заполнение
комплексной работы в КЭМ

Анализ карты развития
обучающегося

0 20 40 60 80 100 120



Освоение модулей «Личный кабинет обучающегося» и «Электронная аналитическая карта обучающегося»





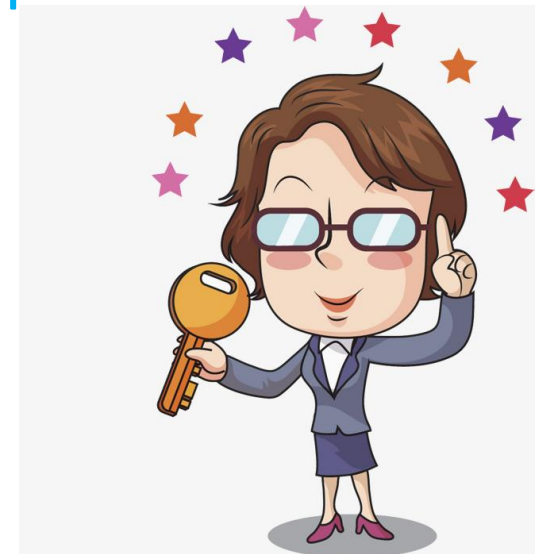
Эффекты использования КЭМ

Педагогическая деятельность на основе использования КЭМ

- Проектирование/разработка идеи, содержания события
- Подготовка и проведение мастерской, секции, станции в рамках события
- Экспертная оценка метапредметных компетентностей

Новые педагогические роли

- Проектировщик/разработчик
- Организатор/эксперт



Педагогическая деятельность на основе использования КЭМ

Проведение классного часа **для обучающихся** с целью:

- знакомства с системой, знакомства с КЭМ
- ознакомления с результатами мониторинга по проведению образовательного события, комплексной работы
- правильности заполнения личного кабинета, карты развития
- **повышения самооценки**

Проведение консультации **для родителей**:

- о внедрении в школьную систему мониторинга КЭМ и его результатах
- о заполнении карты развития обучающегося
- о том, как выглядит личный кабинет обучающегося

Педагогическая деятельность на основе использования КЭМ

Проведение совещаний учителей по вопросу:

- развитие обучающегося
- организация и проведение образовательных событий, комплексных работ
- аналитические работы по карте развития
- результаты мониторинга





Какие перспективы открывает для Вас использование КЭМ?

При работе с учениками:

- Формирование ИКТ-компетентности
- Мультимедийное представление информации, сетевое распространение
- Ученики могут сами зайти на свою платформу, увидеть результаты, проанализировать.
- Ученики сами видят свои достижения и результаты
- Сами могут заносить все свои результаты в портфолио
- Видеть перспективу выбора будущей профессии
- Заинтересованность в своем развитии и росте, а также определение с будущими перспективами в профессиональном выборе
- Ученики могут быть вовлечены в оценивание своих одноклассников
- Делать акценты и развивать те компетентности, уровень развития которых низок
- Создание индивидуальной карты обучения ребенка
- Возможность планировать работу с учетом метапредметных умений
- Вся организация внеурочной деятельности может идти через КЭМ, результаты диагностик, которые проводим по программе мониторинга уровня сформированности УУД основного общего образования, через КЭМ можно свести воедино данные о каждом ребенке и помочь при необходимости составить план индивидуальной работы
- Сложно промотивировать детей к самостоятельной работе по заполнению КЭМ



Какие перспективы открывает для Вас использование КЭМ?

При работе с родителями:

- Помощник в организации тем для родительских собраний по динамике развития УУД детей.
- Показать развитие ребенка
- Родители могут прослеживать успехи своих детей
- Увидеть сформированность метапредметных компетентностей своего ребенка
- Увидеть все его результаты, размещение отчетных материалов
- Включить родителей в работу над развитием метапредметных умений своего ребенка
- Привлекаются в качестве экспертов
- Являются активными участниками в организации и проведении образовательных событий
- Вместе с ребенком выстраивать траекторию развития



Какие перспективы открывает для Вас использование КЭМ?

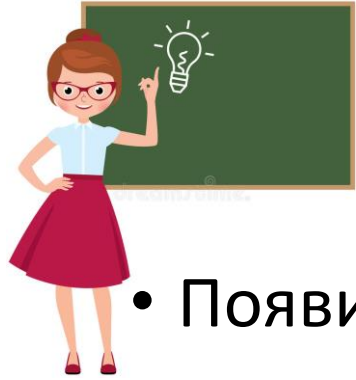
При взаимодействии с коллегами, администрацией:

- Интерактивность, открытость для введения новых записей
- Получать необходимую информацию как о классе в целом, так и об отдельном учащемся по развитию компетентностей
- При переходе из одного звена в другое знакомить с результатами
- Увидеть сильные стороны ученика в нестандартной от уроков ситуации
- Возможность учителю осуществлять образовательную деятельность с учетом индивидуальных достижений учащихся, их интересов и выбранного направления
- Предложить и организовать какое-либо событие, помочь при проведении образовательных событий, выступить в качестве экспертов
- Превратить традиционное обучение, направленное на накопление знаний, умений, навыков в процесс развития личности ребенка
- Уйти от работы по принципу басни И.А.Крылова «Лебедь, рак и щука»
- Не все учителя используют КЭМ в работе с учащимися
- В соответствии с результатами мониторинга администрация школы может выстраивать управление (внутришкольный контроль, программа развития и т.п.)
- Для администрации школ эффективность КЭМ безусловна: комплекс необходим при анализе результатов мониторинга и принятия управленческих решений по изменению содержания и условий образовательной деятельности

Рекомендуете ли Вы КЭМ своим коллегам? И почему?



- Работа с КЭМ заменяет несколько видов деятельности, при условии полного заполнения всех разделов
- Перспективная система, продиктованная требованиями современного образования
- Очень удобно знать про ученика, его достижения и УУД
- Очень удобно видеть результаты каждого ученика
- Очень информативно и видна четкая картина динамики развития ребенка
- КЭМ дает хорошую возможность отследить в динамике метапредметных компетентностей обучающихся, акцентировать внимание на «слабых» местах
- Удобный и проработанный инструмент
- КЭМ легко можно применять в работе, удобно. Это инструмент для формирующего оценивания в соответствии с ФГОС
- Прост и удобен
- Это избавит от бумаг и позволит увидеть всю картину развития метапредметных компетентностей учащихся
- Эффективная форма оценивания и «собирания» материала о каждом ребенке. Нет разорванности и разбросанности. Через проводимые в школе события можно проследить достижения учеников, систематизировать проектную деятельность
- Использование КЭМ дает объективную оценку результатов обучающихся не только в учебном, но и в воспитательном процессе. Дети принимают активное участие в образовательных событиях. Повышается квалификация учителей по использованию информационных технологий.
- **Хороший инструмент и для саморазвития**



Какие новые идеи возникли у Вас в связи с использованием КЭМ?

- Появились новые темы и идеи проведения событий
- Проводить события как можно чаще
- Можно отслеживать уровни не только в образовательном событии
- Результаты КЭМ можно использовать при организации учебной деятельности и внеклассных мероприятий
- Вместо комплексных работ использовать результаты ВПР
- Использовать КЭМ для определения уровня не только метапредметных умений, но и предметных
- **Выявление и дальнейшее развитие скрытых способностей у учащихся**

